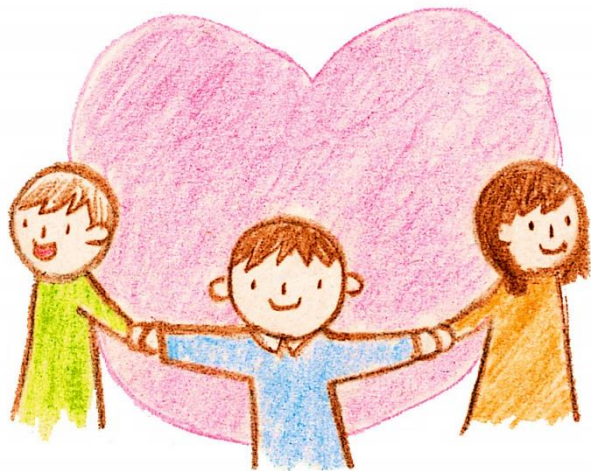


# 出張相談会



目黒区南部包括支援センターでは、地域で暮らす皆さんの「身近な相談窓口」として、介護・福祉・健康・医療などに関する総合相談をお受けしています。

介護保険の使い方や認知症に関するご相談、在宅療養に関することなど、どうぞ、お気軽にご相談ください。

**日時：毎月第3木曜日 13時30分～16時に開催します！**

**場所：向原住区センター2階（目黒本町5-22-11）**

**内容：個別相談会**

エレベーター有

申込み不要。南部包括支援センター職員が相談をお受けします。

※新型コロナウイルスのため中止となる場合があります。



〔問合せ〕

**目黒区南部包括支援センター**

目黒区碑文谷1-18-14 碑小学校南西側

TEL 03 (5724) 8033 Fax 03 (3719) 2031